



marmoleum® click

LÄGGNINGSANVISNING



LÄGGNINGSANVISNING

Läggingsanvisning för Marmoleum Click

2026-05-11(Ersätter anvisning dat:2022-06-13)

Allmän information

Ytmaterialet till Marmoleum Click är riktig linoleum. Det är ett naturmaterial framställt ur vegetabiliska oljor, harts, trämjöl, jutfiber och kalksten. Färgpigmenten är utvalda med hänsyn till ekologin. Linoleum är slitstarkt lättskött golvmaterial med överträffad miljöprofil och naturlig framtoning. Ytmaterialet är laminerat på HDF, ett starkt träfibermaterial, med baksida av kork. Låsmekanismen, själva Clicket, är fräst ur HDF-skivan och ger en stark fog med not och fjäder mellan plattorna. Marmoleum Click läggs helt utan användning av lim. Marmoleum Click läggs löst utan limning mot underlaget och utan limning mellan plattorna. Marmoleum Click är lämplig för bostadens alla torra utrymmen som kök, sovrum, matrum, vardagsrum, hall m.m.

Förberedelser:

Förvara förpackningarna liggande platt, öppnade i rummet där de ska läggas under 2 dygn för aklimatisering till rumstemperaturen. Temperaturen skall vara minst 18°C och luftfuktigheten mellan 30 - 60% RF. Arbeta i god belysning så att plattorna kan inspekteras före läggning och läggningen utföras korrekt.

Underlag:

Se till att undergolvet är fast och plant, läggning kan inte utföras på textilmattor. Större ojämnheter jämnas ut med spackling och slipning. På spårade skivor för värmegolv rekommenderas en tryckfördelande skiva på minst 10mm för att överbrygga skivornas mellanrum.

Vår rekommendation är att alltid lägga en åldringsbeständig 0,2 mm fuktspärrfolie på underlag av betong, lättbetong, sten eller på träbjälklag över torpargrunder samt alltid på golvvärme. Även över utrymmen med förhöjd temperatur som t ex pannrum, bastu mm. Detta med anledning att produkten alltid ska skyddas från fukt underifrån. Användandet av plastfolie bör utvärderas från fall till fall med hänsyn till aktuell konstruktion. För extra stegljudsdämpning kan du med fördel komplettera med en 2 mm folie av skummad PE.

Arbeta antingen enl. principen fjäder i not eller not i fjäder. Enklast är att lägga fjäder i not. Läggningssmetoden hörn i hörn används normalt när man lägger 30*30 cm plattor i två olika färger (schackmönster).

Vid läggning av format 30*60 cm, 30*90 cm eller 30*30 cm plattor i samma kulör ska plattorna läggas med förskjutna skarvar. Minsta förskjutning är då 15 cm.

Checklista - Tänk på detta innan du börjar!

1. Förvara paketen öppnade i rumsklimat minst timmar för aklimatisering öppna dem efter hand som du använder dem.
2. Golvet ska läggas flytande. Det betyder att du ska hålla ett avstånd på 10 mm till väggar, rör och andra fasta konstruktioner. Detta omfattar även fast inredning som köksskåp. Dessa ytor läggs med fördel som separat yta.
3. Underlaget måste vara av en fast konstruktion, ej sviktande. Undergolvet skall uppfylla kraven enligt AMA Hus tabell 43.DC/1 klass A (+/- 3 mm per 2m samt 1,2mm per 255cm). Den relativa fuktigheten (RF) i underlaget får inte överstiga 90% RF. Mätning av RF i underlag skall utföras enligt AMA Hus 24 YHB.221. Var speciellt uppmärksam på fuktförhållanden vid golv på mark. Läggning får ej ske på tillskjutande fukt.
4. Se till att du har åldringsbeständig 0,2mm fuktspärrfolie där detta är ett krav (se ovan)
5. Mät rummet och planera läggningen. Tänk på att första och sista raden av plattor kan behöver delas för att ge lika stora rader längs väggarna.
6. Marmoleum Click är lämplig även på golvvärme. Yttemperatur får vara max 27°C. Vid läggning skall yttemperaturen vara neddragen till 18°C. I övrigt följ anvisningar från golvvärmeleverantören.
7. Följ läggingsanvisningen och håll läggningen ren från spån och smuts.
8. Kontrollera golvmaterialet och ditt arbete kontinuerligt under läggningen. Lagda defekta plattor kan ej reklameras i efterhand.
9. Håll normal luftfuktighet och temperatur, 30--60% RF och 18-24°C.
10. Underhåll och rengör ditt Marmoleum Click golv enligt anvisningarna så kommer du att få stor glädje av det.

Observera

Kontrollera så ditt golv har samma färgbad.

Vid golvlängder över 10 m skall rörelsefogar anordnas.

Genomdrag mellan olika rum får inte utföras utan varje yta läggs separat. Ett tips om man vill att golvet
mönster ska gå ihop är att såga upp det efter läggning.

Monterar man lister över rörelsefogar kan man med fördel använda restdelar av golvet för att bygga upp
listen till samma nivå alternativt annat material i samma tjocklek.

Skruva eller spika aldrig fast Marmoleum Click i undergolvet.

Detta behöver du

Penna, linjal, såg, dammsugare samt kilar.

Vårda ditt golv

Marmoleum Click är lätt att hålla rent med torra eller fuktiga metoder.

Våta metoder som skurning eller svabbning är inte lämpliga och behövs ej.

Tillförsel av golvvårdsvax i vattnet där moppen eller trasan fuktas rekommenderas några gånger om året
för att bäst bevara golvet vattenavvisande yta.

Skydda ditt golv

Stoppa grov smuts vid dörren med en bra entrématta.

Använd möbelfassar på stolar, bord och andra rörliga möbler .

Färgvariationer

Var medveten om att vissa variationer i färg och struktur kan förekomma mellan olika tillverkningspartier
som kan ge en avvikelse mellan provkollektion och levererad vara. Plattor och paneler tillverkas separat
och har således alltid olika färgbad.

Ny linoleum kan ibland ha en gultoning i ytan. Denna tillfälliga färgförändring försvinner på kort tid under
inverkan av luft och ljus.

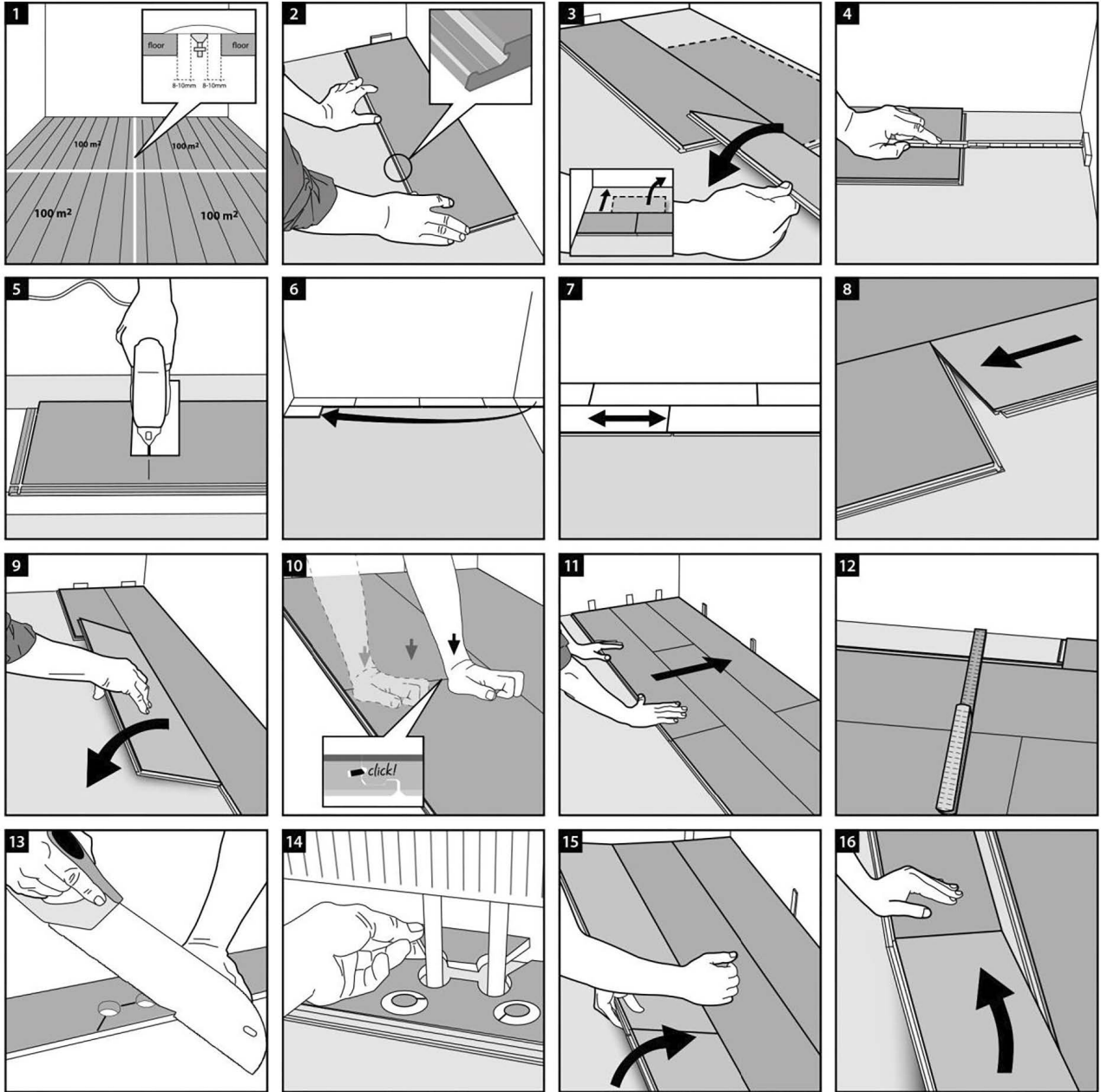
Vid problem

Kontakta din återförsäljare om golvmaterialet är skadat eller felaktigt. Installera inte felaktiga produkter,
endast materialkostnader ersätts om så sker. Uppge alltid färg och partinumner.

Transportskador

Synliga transportskador skall noteras på fraktsedel vid godsmottagning om golvet levererats ut på plats.
Skada som inte är synlig vid mottagandet anmäls till transportbolaget eller Forbo Flooring AB snarast, dock
senast inom 7 (sju) dagar.

Ovanstående anvisningar och rekommendationer är baserade på egna provningar och lång erfarenhet.
Vi kan dock inte ta ansvar för arbetsresultat påverkade av lokala omständigheter eftersom dessa ligger
utanför vår kontroll.



Forbo Flooring ingår i den schweiziska Forbokoncernen och erbjuder ett komplett sortiment av golvprodukter för såväl företag som privatpersoner. Våra högkvalitativa textil-, linoleum-, vinyl- och parkettgolv förenar funktion, färg och design, vilket möjliggör helhetslösningar för golv i alla miljöer.



Forbo Flooring AB
Box 9046
400 91 Göteborg
Tel: 031-89 20 00
info.sweden@forbo.com

www.forbo-flooring.se

Forbo

FLOORING SYSTEMS